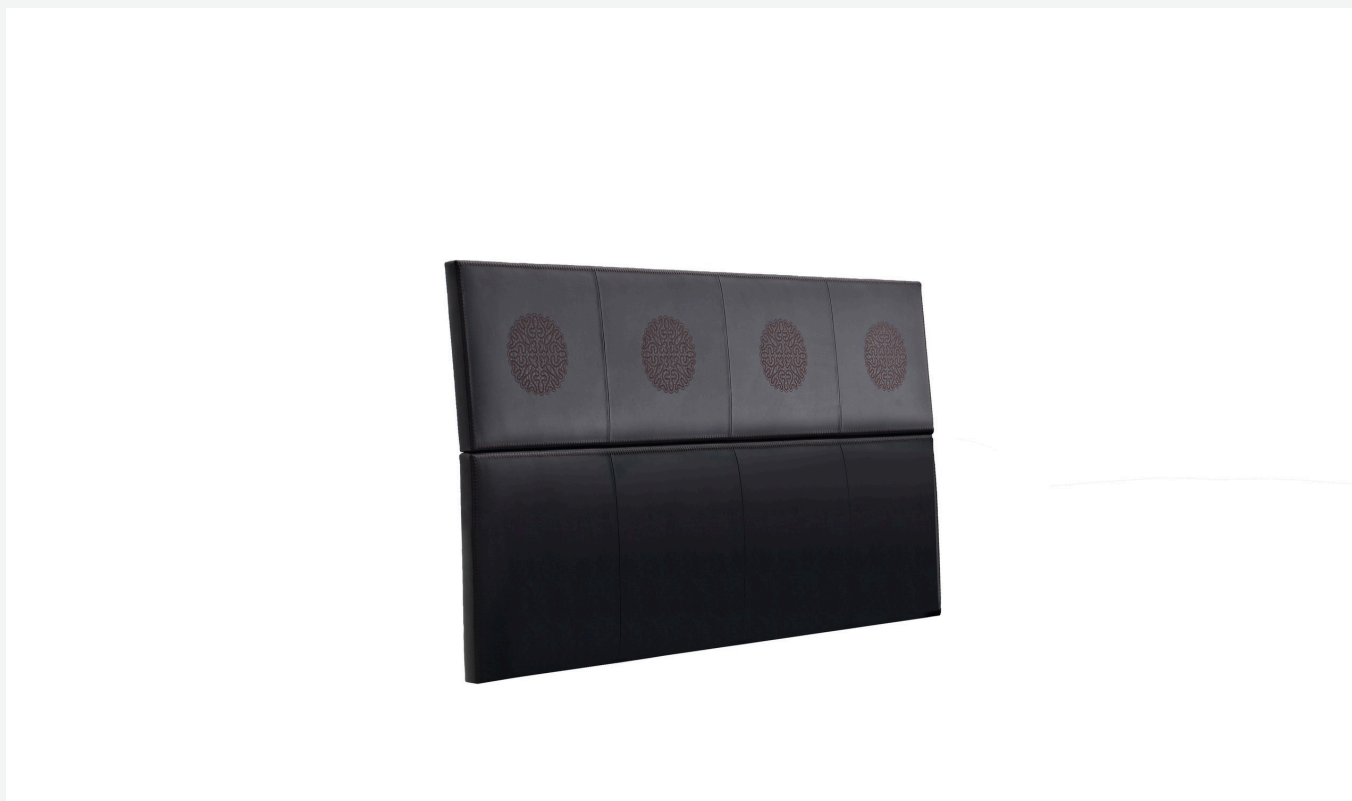


## Erik testata

LETTI

2013

Antonio Citterio



## Descrizione

---

La testata Erik (appesa a parete a quote diverse) si compone di due pannelli, dei quali quello superiore presenta una leggera inclinazione e porta un elemento decorativo che ne stempera l'essenzialità. È un ricamo a merletto circolare ripetuto quattro volte, nelle varianti tinta su tinta oppure a contrasto, che si accompagna a una cucitura a punto cavallo lungo il perimetro superiore della testata. Sono decori che riprendono la tradizione che un tempo rendeva celebre Cantù per i pizzi lavorati a mano, quando "bisetta" era il nome dialettale del merletto riproposto da Erik.

## Informazioni tecniche

---

Telaio interno  
pannello in particelle di legno, legno massello  
Imbottitura telaio interno  
poliuretano sagomato, fodera in fibra di poliestere  
Aste di fissaggio a muro  
profilati d'acciaio zincato  
Rivestimento  
tessuto o pelle (cuciture punto cavallo)

# Disegni tecnici

